

# NODEC S



***Null-Druck,  
da macht  
uns keiner  
etwas vor...***

**NODEC BARI**  
Jetzt auch 120 cm breit für ein  
Patientengewicht  
bis 400 kg!

- zur Dekubitus-Prophylaxe bei Höchstisikopatienten und zur wirksamen Therapie bereits bestehender Druckgeschwüre aller Stadien
- mit allen Vorteilen der regelmäßig wiederkehrenden vollständigen Druckentlastung (Seiler's 1. Therapieprinzip)
- aktive Saugwirkung des Aggregates unterstützt erhöhte reaktive Hyperämie
- durch Spezialventile einfach zur Bauchlagerung umschaltbar
- effektive Weichlagerung bei schmerzempfindlichen Patienten möglich

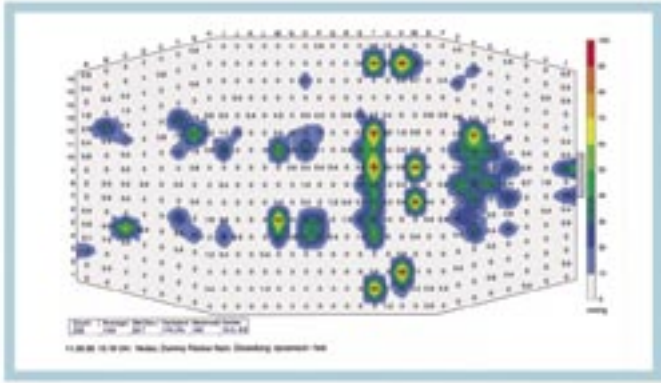
**GerroMed** ...viel mehr als „Ein Produkt“!

# Drei Therapien – ein Gerät: **NoDec**

## Wechseldruck

Druckmessung des Dt. Instituts für Pflegehilfsmittelforschung und -beratung, Göttingen

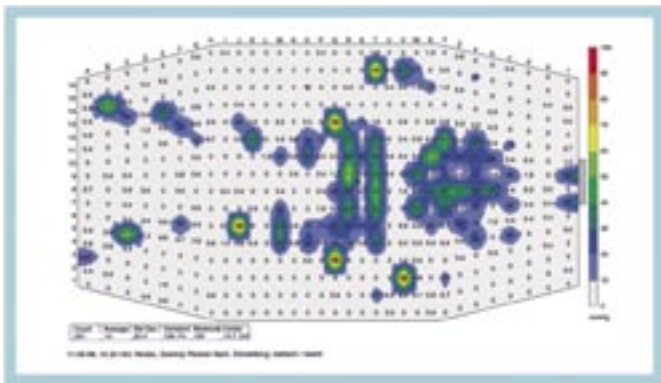
Vollständige Druckentlastung jeder Körperpartie im 10-Minuten-Zyklus für jeweils 2 Minuten.



## Weichlagerung

Druckmessung des Dt. Instituts für Pflegehilfsmittelforschung und -beratung, Göttingen

Optionale Weichlagerung bis in den Wirkungsbereich von anerkannten LowAirloss-Systemen.



## Bauchlagerung



Durch einfaches Umliegen von zwei Ventilen werden die drei Kopfzellen rasch entleert.



„Im Falle eines Falles“ ist eine Schnellentlüftung der Matratze mittels eines völlig neuentwickelten CPR-Ventils möglich.

## Aufbau



Der neuartige Innenaufbau der Matratze (patentiert) erlaubt die Lagerung von Patienten bis 250 kg.

## Anwenderkomfort



Neueste Techniken, mit Displayanzeige, sorgen für eine komfortable und sichere Anwendung. Per Knopfdruck ist die Betriebsart von **Dynamisch** auf **Statisch** mit einer jeweils individuellen Komfort-Einstellung **Fest, Medium** oder **Weich** wechselbar. Maximale Füllung für pflegerische Maßnahmen. Automatische Matratzenentleerung. Betriebsstundenzähler für Pflegedokumentation.

### Aggregat:

Abmessungen (B x H x T)	48 x 30 x 13 cm
Gewicht	7,7 kg
Netzanschluß	230 Volt / 50 Hz
Stromaufnahme	50 Watt
Zyklusdauer	15 Minuten
Zykluskontrolle	Mikroprozessor-gesteuerte pneumatische Schalterbetätigung
Geräuschpegel	ca. 30 dB (A)

### Matratze:

Anzahl der Luftkammern	18 / 19
Abmessungen (L x B x H)	190 x 87 x 25 cm 200 x 85 x 25 cm
Gewicht	11 kg
Patientengewicht	bis 250 kg
Hilfsmittel-Katalog-Nr.	11.11.04.2071



Technische und farbliche Änderungen behalten wir uns vor.

**GerroMed** Pflege- und Medizintechnik GmbH & Co. KG

Fangdieckstraße 75b · 22547 Hamburg · Tel. 040 - 54 73 03-0 · Fax 040 - 54 73 03-33 · E-Mail mail@gerromed.de  
www.gerromed.de

Wir sind zertifiziert nach DIN EN ISO 13485

