



***Null-Druck,
da macht
uns keiner
etwas vor...***

NODEC BARI
Jetzt auch 120 cm breit für ein
Patientengewicht
bis 400 kg!

- zur Dekubitus-Prophylaxe bei Höchstisikopatienten und zur wirksamen Therapie bereits bestehender Druckgeschwüre aller Stadien
- mit allen Vorteilen der regelmäßig wiederkehrenden vollständigen Druckentlastung (Seiler's 1. Therapieprinzip)
- aktive Saugwirkung des Aggregates unterstützt erhöhte reaktive Hyperämie
- durch Spezialventile einfach zur Bauchlagerung umschaltbar
- effektive Weichlagerung bei schmerzempfindlichen Patienten möglich

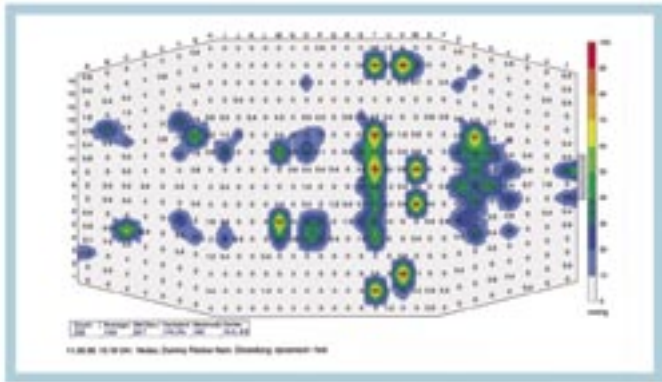
Drei Therapien – ein Gerät:

NoDec S

Wechseldruck

Druckmessung des Dt. Instituts für Pflegehilfsmittelforschung und -beratung, Göttingen

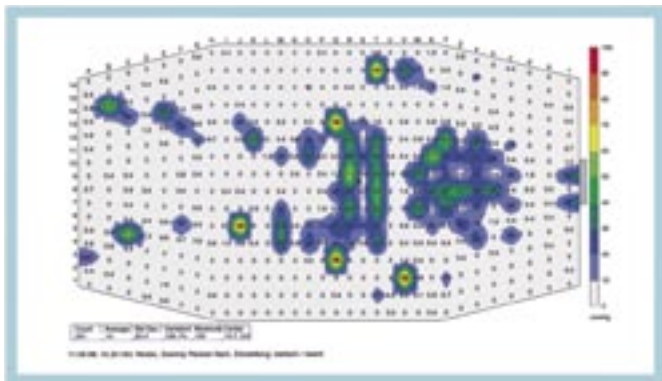
Vollständige Druckentlastung jeder Körperpartie im 10-Minuten-Zyklus für jeweils 2 Minuten.



Weichlagerung

Druckmessung des Dt. Instituts für Pflegehilfsmittelforschung und -beratung, Göttingen

Optionale Weichlagerung bis in den Wirkungsbereich von anerkannten LowAirloss-Systemen.



Bauchlagerung



Durch einfaches Umlegen von zwei Ventilen werden die drei Kopfzellen rasch entleert.



„Im Falle eines Falles“ ist eine Schnellentlüftung der Matratze mittels eines völlig neuentwickelten CPR-Ventils möglich.

Aufbau



Der neuartige Innenaufbau der Matratze (patentiert) erlaubt die Lagerung von Patienten bis 250 kg.

Anwenderkomfort



Neueste Techniken, mit Displayanzeige, sorgen für eine komfortable und sichere Anwendung. Per Knopfdruck ist die Betriebsart von **Dynamisch** auf **Statisch** mit einer jeweils individuellen Komfort-Einstellung **Fest, Medium** oder **Weich** wechselbar. Maximale Füllung für pflegerische Maßnahmen. Automatische Matratzenentleerung. Betriebsstundenzähler für Pflegedokumentation.

Aggregat:

Abmessungen (B x H x T)	48 x 30 x 13 cm
Gewicht	7,7 kg
Netzanschluß	230 Volt / 50 Hz
Stromaufnahme	50 Watt
Zyklusdauer	15 Minuten
Zykluskontrolle	Mikroprozessor-gesteuerte pneumatische Schalterbetätigung
Geräuschpegel	ca. 30 dB (A)

Matratze:

Anzahl der Luftkammern	18 / 19
Abmessungen (L x B x H)	190 x 87 x 25 cm 200 x 85 x 25 cm
Gewicht	11 kg
Patientengewicht	bis 250 kg
Hilfsmittel-Katalog-Nr.	11.11.04.2071

CE

Technische und farbliche Änderungen behalten wir uns vor.

GerroMed Pflege- und Medizintechnik GmbH & Co. KG

Fangdieckstraße 75b · 22547 Hamburg · Tel. 040 - 54 73 03-0 · Fax 040 - 54 73 03-33 · E-Mail mail@gerromed.de
www.gerromed.de

Wir sind zertifiziert nach DIN EN ISO 13485

